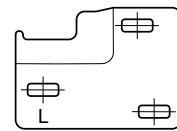


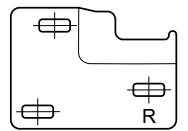
ブラケットには、右図の通り左右勝手違いがありますので、ブラケットに刻印されている【L】【R】の表示をご確認の上で、取り付けてください。

ブラケットを壁面に取り付ける際は、下図の位置に取り付けてください。

取り付けに使用するビスやアンカー等は、建築壁面の仕様に合わせて適切なものをご使用ください。※ブラケットが壁面から脱落したことに起因する事故等の責任は負いかねます。

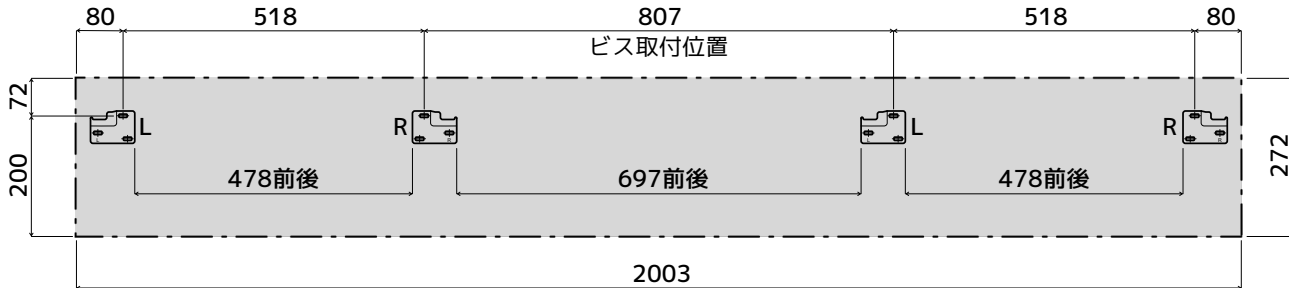


ブラケットL

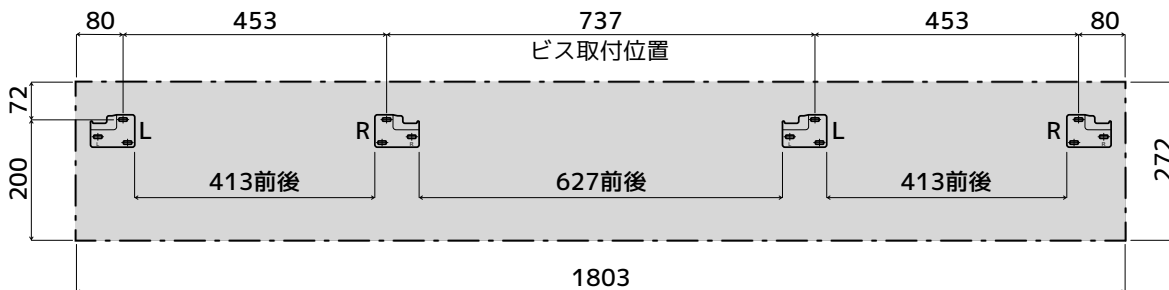


ブラケットR

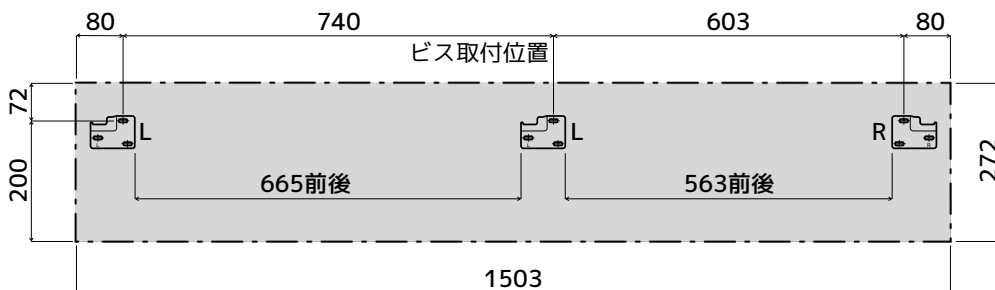
■セルカ 200 フローティングTVスタンド



■セルカ 180 フローティングTVスタンド



■セルカ 150 フローティングTVスタンド



家具本体を壁に掛ける前に、本体背面の金具の状態を確認してください。(写真左)

まず、前後調整ネジ(①)が突出するように、停止するまで時計回りに回してください。



家具背面

①前後調整ネジ

③固定ネジ

次に、赤く着色された固定ネジ(③)を、金具からの突出が4mm程度に小さくなるまで、時計回りに回してください。もしネジが脱落したら、前面側から付け直してください。

家具本体から【引き出し】をすべて取り外したら、設置の準備完了です。

家具本体の設置時は、必ず2名以上で壁に掛けます。このとき、前後調整ネジ(①)がブラケットのポケット部に確実に載るように掛けてください。

次に、家具の前面から取付位置の微調整を行います。(写真右)



家具前面(引出し内部)

②上下調整ネジ

①前後調整ネジ

③固定ネジ

前後調整ネジ(①)と、上下調整ネジ(②)を回して、壁との隙間や左右の傾き具合等を調整してください。

※上下調整ネジは、家具本体を軽く支えると回しやすくなります。

調整が終わったら、固定ネジ(③)を締めて取り付け完了です。